

TRANSFORMATION D'UNE
MAISON D'HABITATION

CHAUSSÉE DE BOONDAEL 387 - 1050 IXELLES
CAPAKEY : 2144500264/00A020

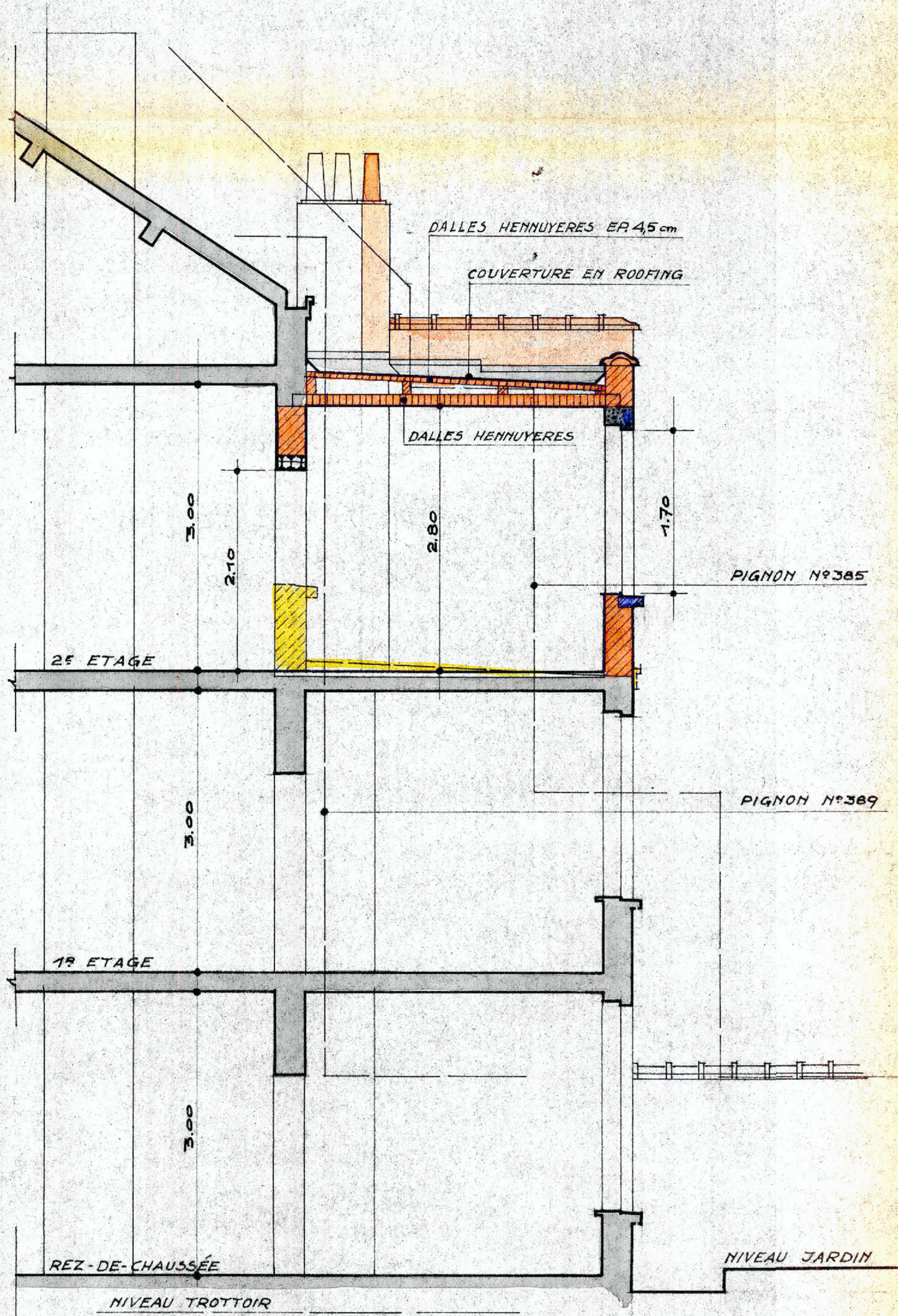
PERMIS D'URBANISME
SITUATION EXISTANTE

PLANS DE SYNTHÈSE

ARCHITECTE



IMPLANTATION | LOCALISATION



COUPE A-B

TRANSFORMATION D'UNE
MAISON D'HABITATION

CHAUSSEE DE BOONDAEL 387 - 1050 IXELLES
CAPAKEY : 21445C0264/00AD20

PERMIS D'URBANISME
SITUATION AUTORISEE

PLANS DE SYNTHESE

ARCHITECTE

COUPE

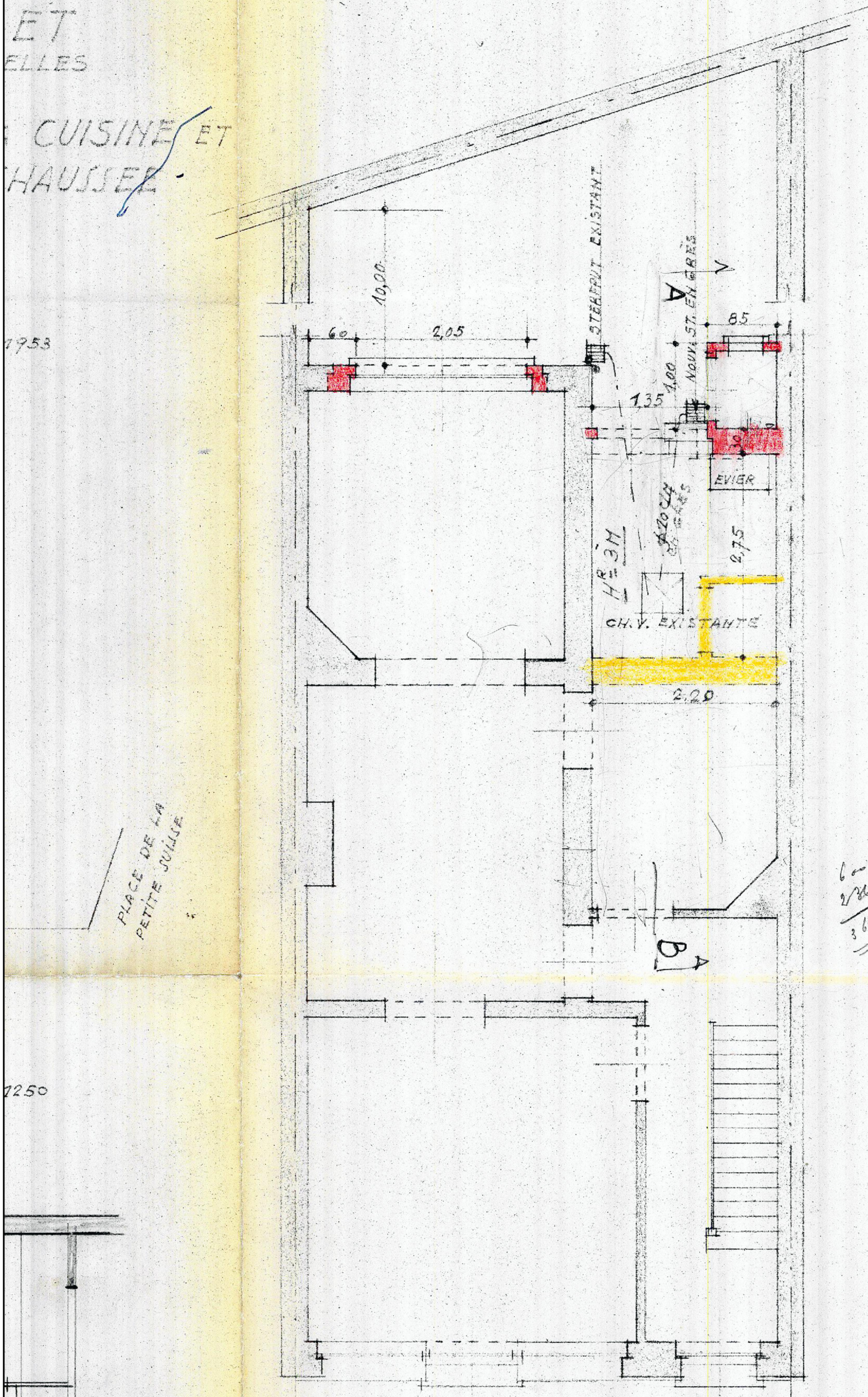
ET
ELLES

CUISINE ET
HAUSSE

1953

PLACE DE LA
PETITE JULIE

1250



5.6
2.2
12.32

12.32 2.5
2.46
1.4
3.44 *finite*

6.0
2.36
3.64
1.01
1.35
2.36

16
10

TRANSFORMATION D'UNE
MAISON D'HABITATION

CHAUSSEE DE BOONDAEL 387 - 1050 IXELLES
CAPAKEY : 214450264/00A020

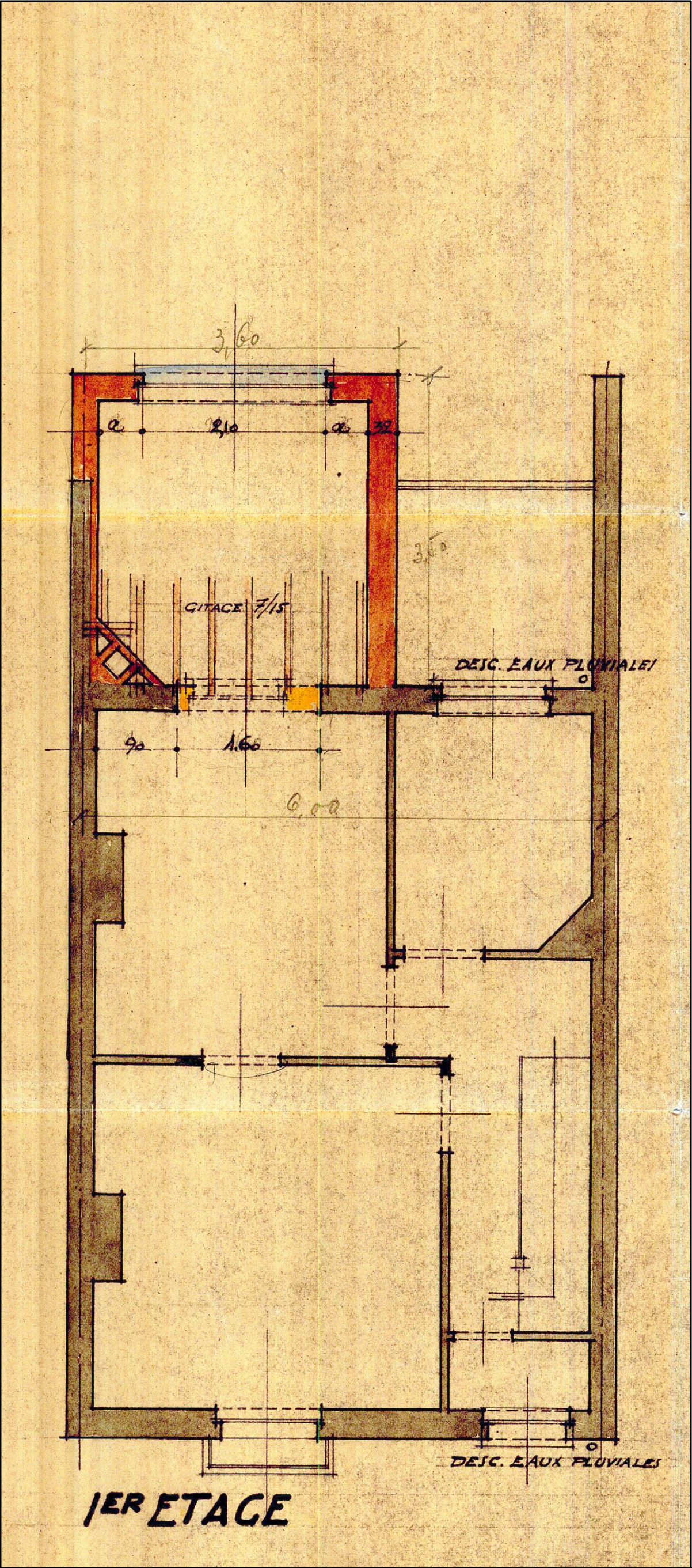
PERMIS D'URBANISME
SITUATION AUTORISEE

PLANS DE SYNTHESE

ARCHITECTE



REZ-DE-CHAUSSEE



1ER ETAGE

TRANSFORMATION D'UNE
MAISON D'HABITATION

CHAUSSEE DE BOONDAEL 387 - 1050 IXELLES
CAPAKEY : 2144500264/00A020

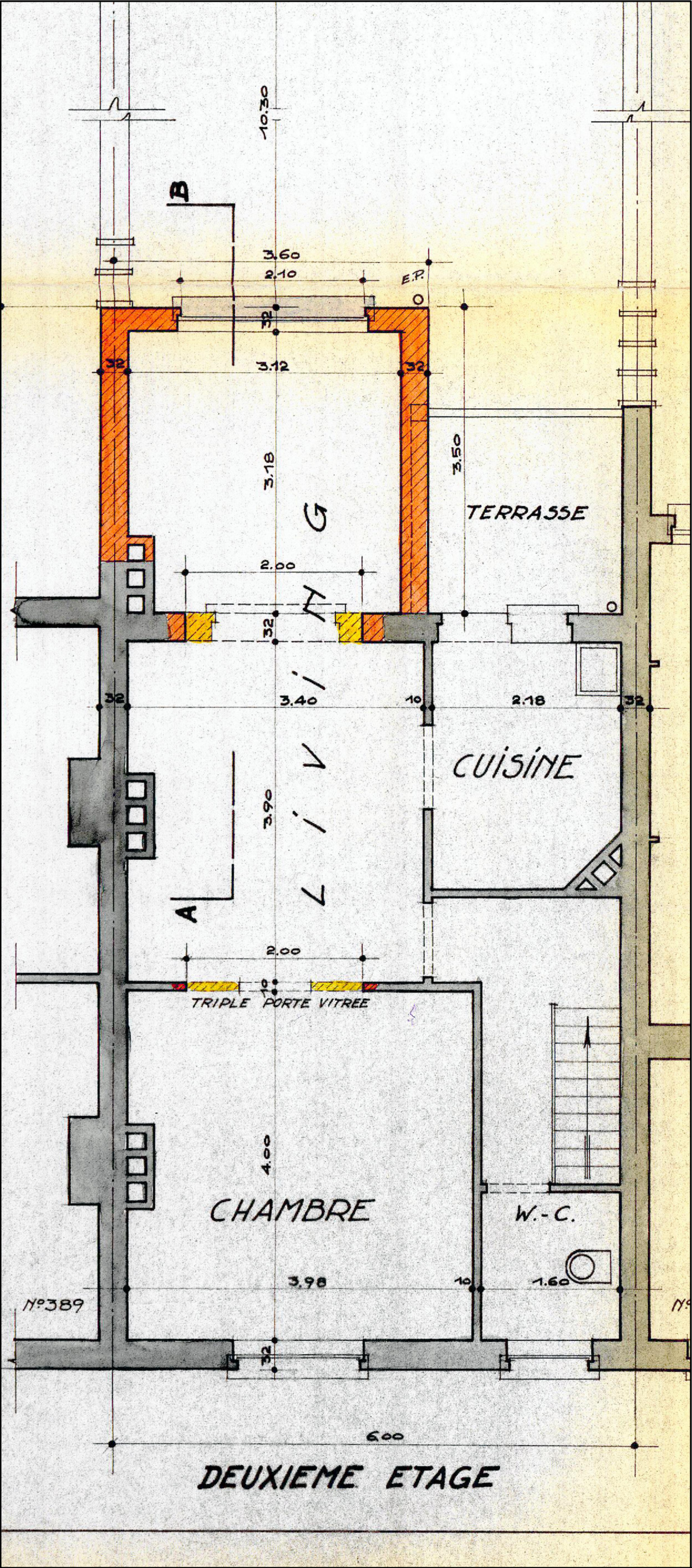
PERMIS D'URBANISME
SITUATION AUTORISEE

PLANS DE SYNTHESE

ARCHITECTE



1ER ETAGE



TRANSFORMATION D'UNE
MAISON D'HABITATION

CHAUSSEE DE BOONDAEL 387 - 1050 IXELLES
CAPAKEY : 2144500264/00A020

PERMIS D'URBANISME
SITUATION AUTORISEE

PLANS DE SYNTHESE

ARCHITECTE



2E ETAGE

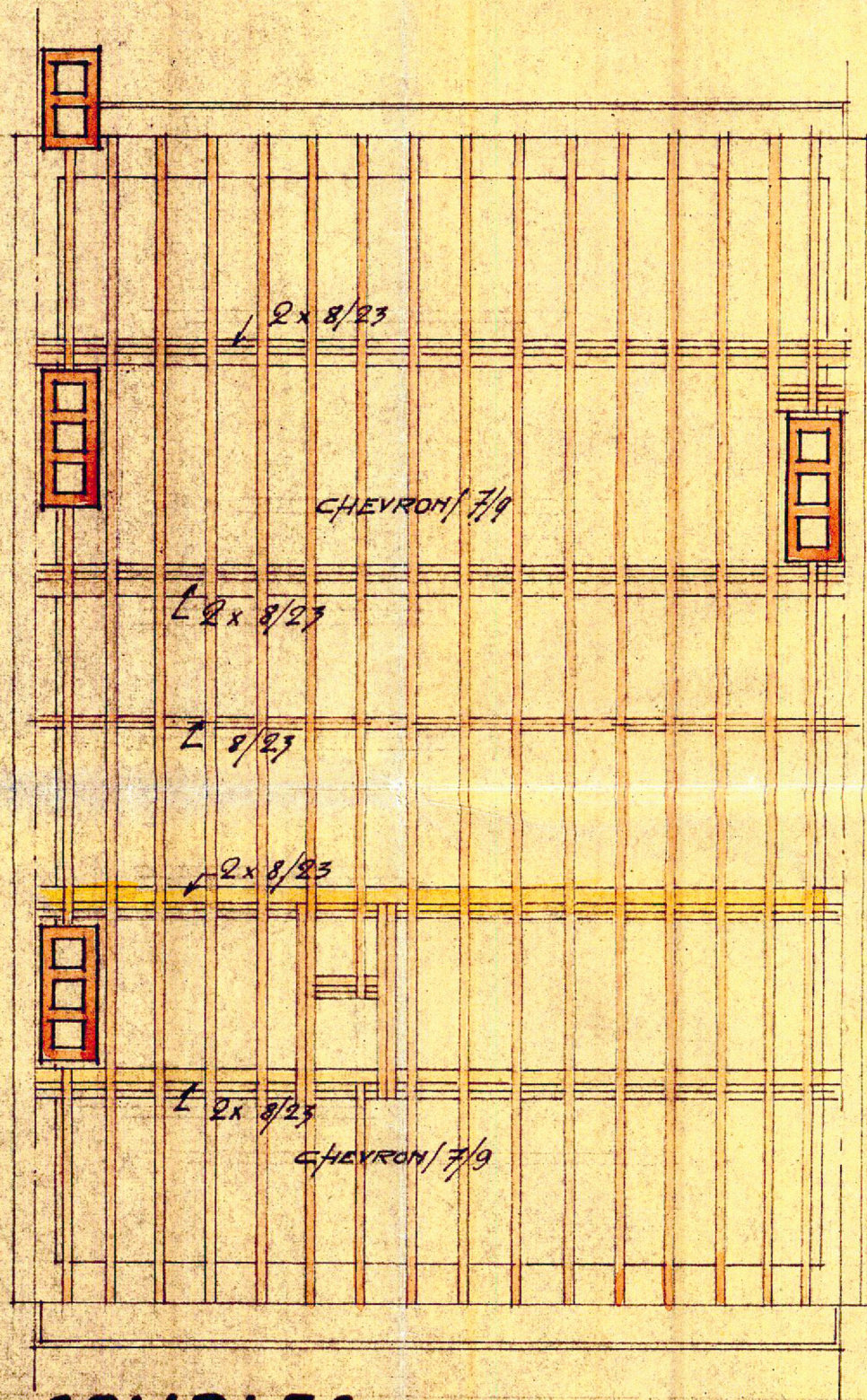
ERYCKE
NDael A IXELLES
TION

CHELLE 2CM.PM

AUTORISATION DE BATIR

L'ARCHITECTE

G. Mahu
BR 1592



COMBLES

TRANSFORMATION D'UNE
MAISON D'HABITATION

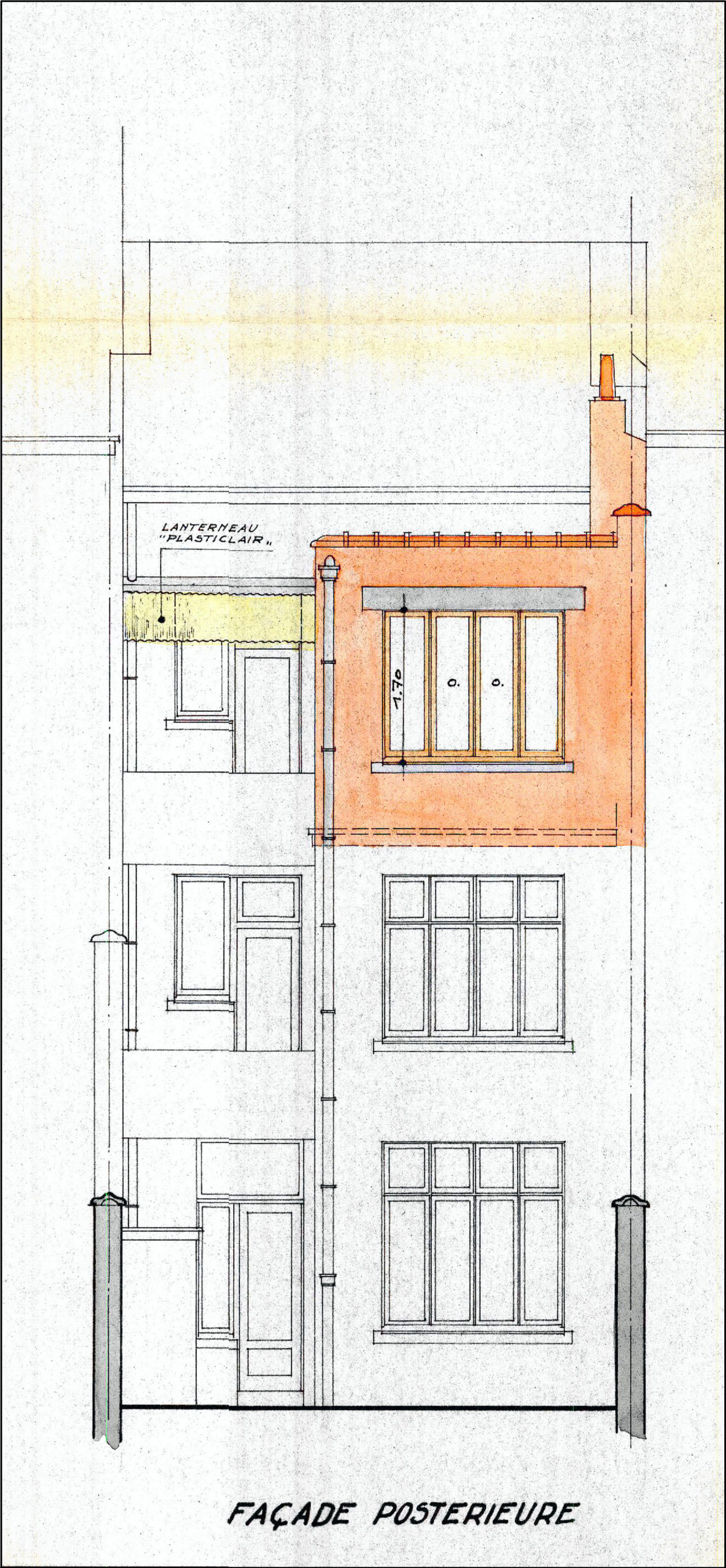
CHAUSSEE DE BOONDAEL 387 - 1050 IXELLES
CAPAKEY : 2144500264/00A020

PERMIS D'URBANISME
SITUATION AUTORISEE

PLANS DE SYNTHESE

ARCHITECTE

COMBLES



TRANSFORMATION D'UNE
MAISON D'HABITATION

CHAUSSEE DE BOONDAEL 387 - 1050 IXELLES
CAPAKEY : 2144500264/00A020

PERMIS D'URBANISME
SITUATION AUTORISEE

PLANS DE SYNTHESE

ARCHITECTE



FAÇADE ARRIERE

PROPRIETE DE M^R DE RY
387 CHAUSSEE DE BOEN
TRANSFORMATION

ECHELLE 2



Approuvé sous réserve des modifications
pouvant résulter des lois, arrêtés et règlements
sur les établissements dangereux
insalubres et incommodes.

FAÇADE PRINCIPALE

TRANSFORMATION D'UNE
MAISON D'HABITATION

CHAUSSEE DE BOONDAEL 387 - 1050 IXELLES
CAPAKEY : 21445C0264/00AD20

PERMIS D'URBANISME
SITUATION AUTORISEE

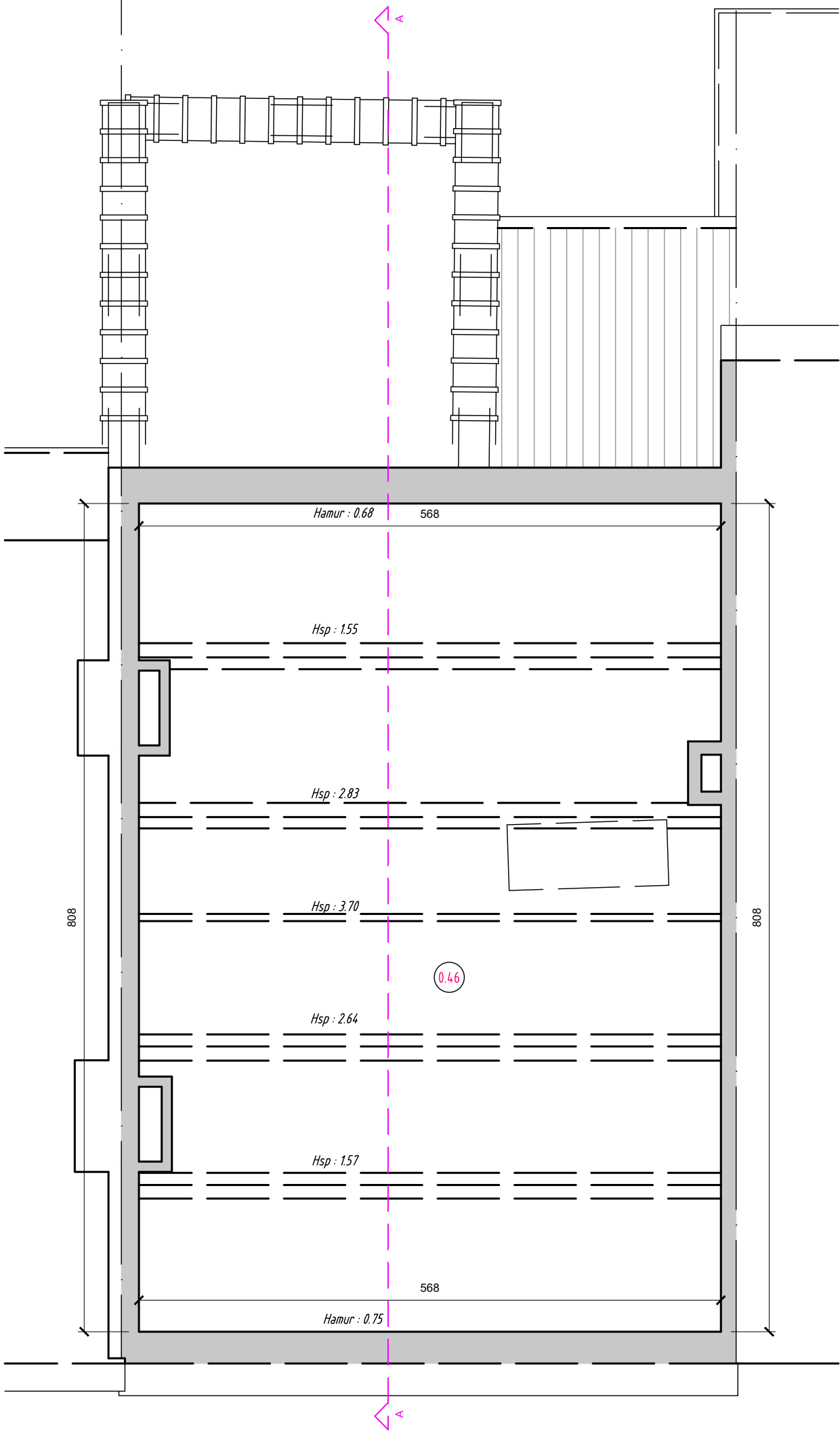
PLANS DE SYNTHESE

ARCHITECTE



FAÇADE AVANT

PLAN DES CAVES



TRANSFORMATION D'UNE
MAISON D'HABITATION

CHAUSSEE DE BOONDAEL 387 - 1050 IXELLES
CAPAKEY : 21445GD264/GDAG20

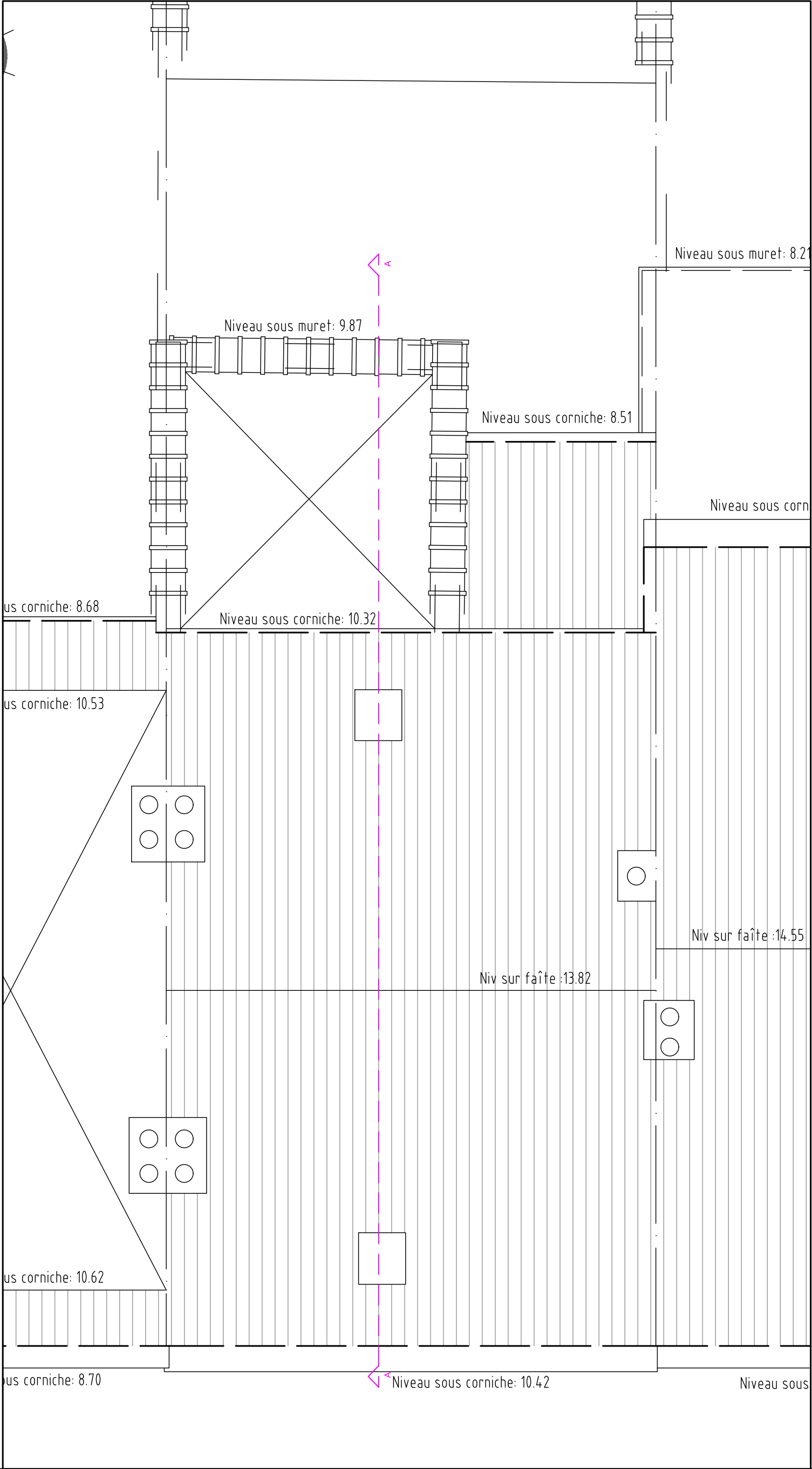
PERMIS D'URBANISME
SITUATION EXISTANTE

PLANS DE SYNTHESE

ARCHITECTE



COMBLES



TRANSFORMATION D'UNE
MAISON D'HABITATION

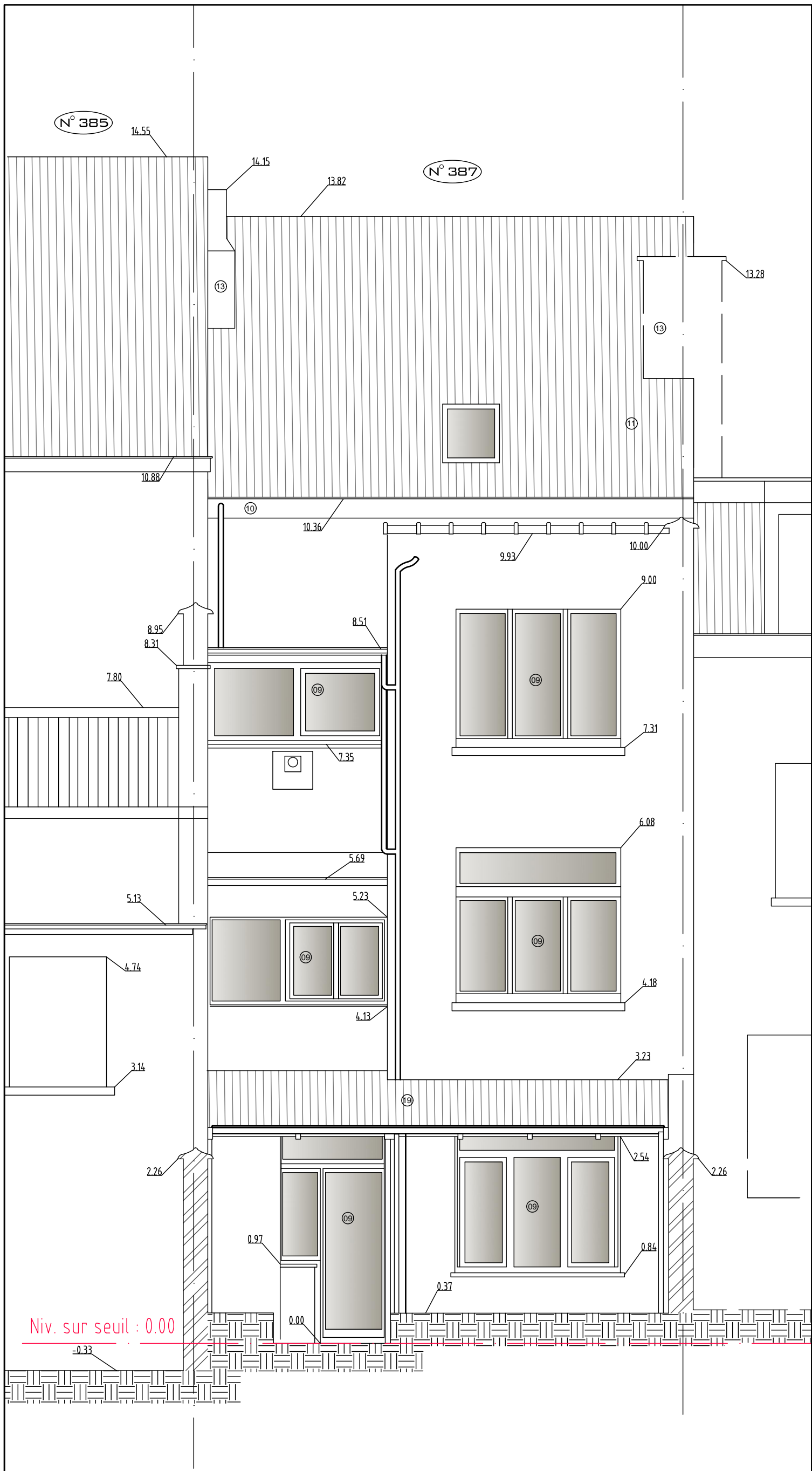
CHAUSSEE DE BOONDAEL 387 - 1050 IXELLES
CAPAKEY : 21445GD264/GDAG20

PERMIS D'URBANISME
SITUATION EXISTANTE

PLANS DE SYNTHESE

ARCHITECTE

TOITURE



TRANSFORMATION D'UNE
MAISON D'HABITATION

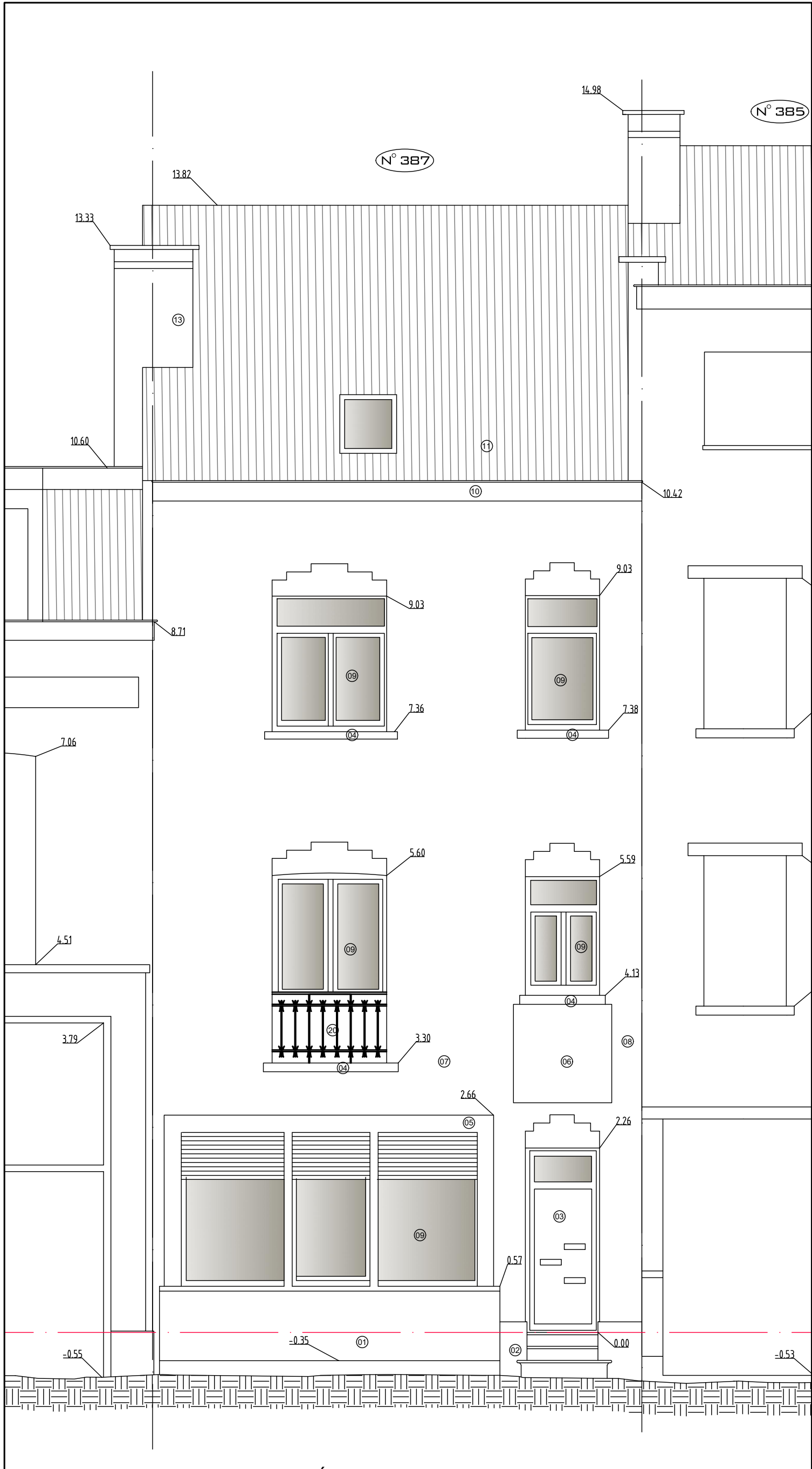
CHAUSSEE DE BOONDAEL 387 - 1050 IXELLES
CAPAKEY : 2144500264/00A020

PERMIS D'URBANISME
SITUATION EXISTANTE

PLANS DE SYNTHESE

ARCHITECTE

FACADE ARRIERE



TRANSFORMATION D'UNE
MAISON D'HABITATION

CHAUSSEE DE BOONDAEL 387 - 1050 IXELLES
CAPAKEY : 2144500264/00A020

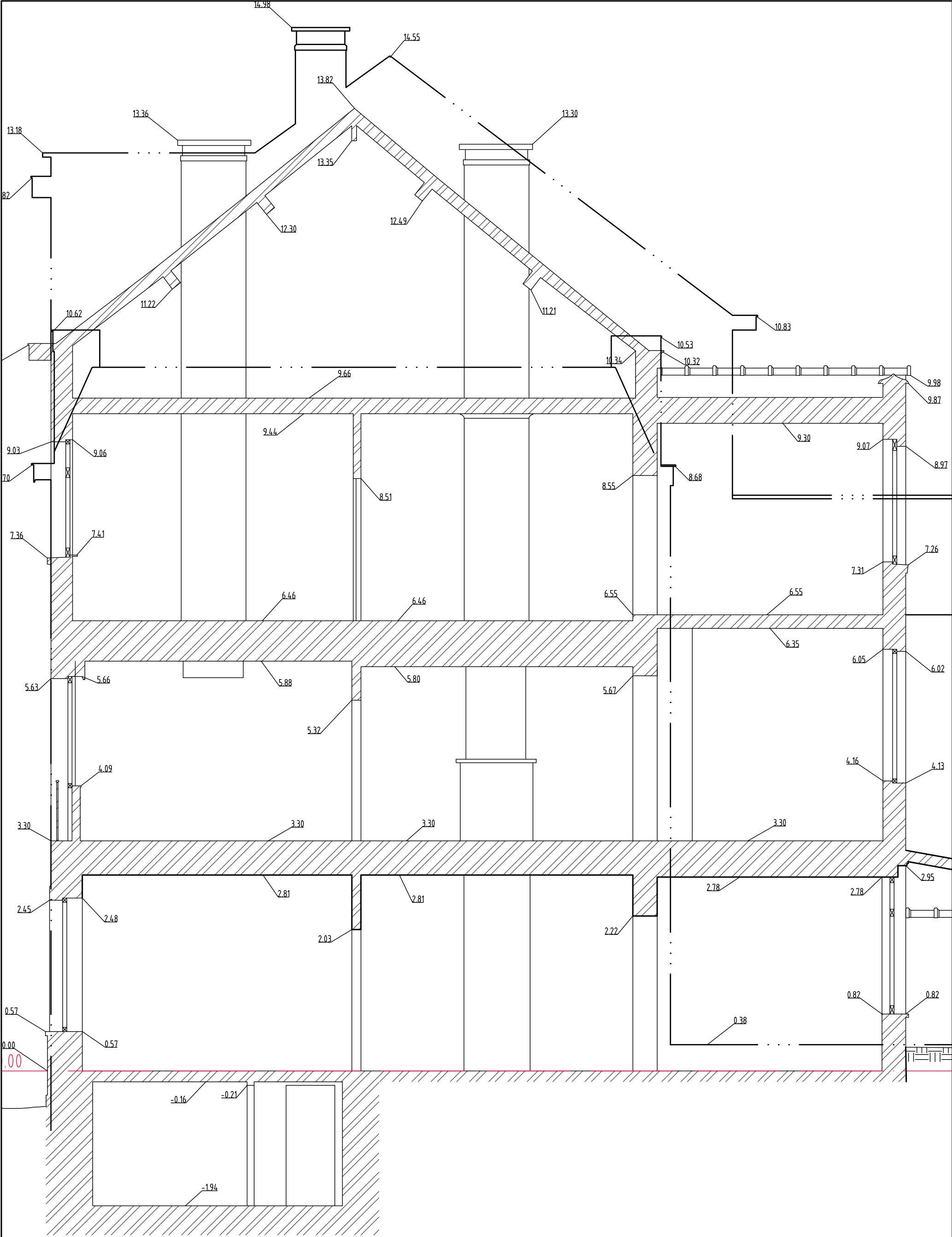
PERMIS D'URBANISME
SITUATION EXISTANTE

PLANS DE SYNTHESE

ARCHITECTE



FACADE AVANT



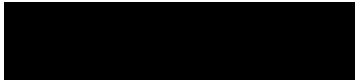
TRANSFORMATION D'UNE
MAISON D'HABITATION

CHAUSSEE DE BOONDAEL 387 - 1050 IXELLES
CAPAKEY : 2144500264/00A020

PERMIS D'URBANISME
SITUATION EXISTANTE

PLANS DE SYNTHESE

ARCHITECTE



COUPE AA

- ①

Pierre bleue
- ②

Plinthe en pierre blanche
- ③

Porte en PVC
- ④

Seuil en béton (peinture blanche)
- ⑤

Cimentage peint en blanc
- ⑥

Pierre effet Marbre blanc
- ⑦

Brique rouge
- ⑧

Descente d'eau pluviale En Zinc
- ⑨

Chassis Pvc blanc
- ⑩

Corniche en bois - peinte en blanc
- ⑪

Toiture en tuile rouge
- ⑫

Vélux
- ⑬

Cheminée cimentée
- ⑭

Couvre mur en aluminium laqué - anthracite
- ⑮

Seuil en aluminium - Anthracite
- ⑯


Crépis sur isolant - blanc
- ⑰

bardage Cedral (fibrociment) - Gris
- ⑱


Garde corps métallique - blanc
- ⑲

toiture de terrasse en polycarbonate
- ⑳

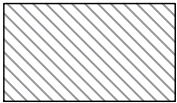
Garde corps métallique - noir




MUR EXISTANT



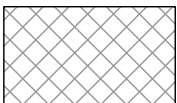
MUR EXISTANT




NOUVELLE CLOISON



NOUVELLE MACONNERIE




PANNEAUX D'ISOLATION




SNE

SURFACE NETTE ECLAIRANTE



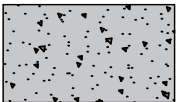
HSP

HAUTEUR SOUS PLAFOND




DEP

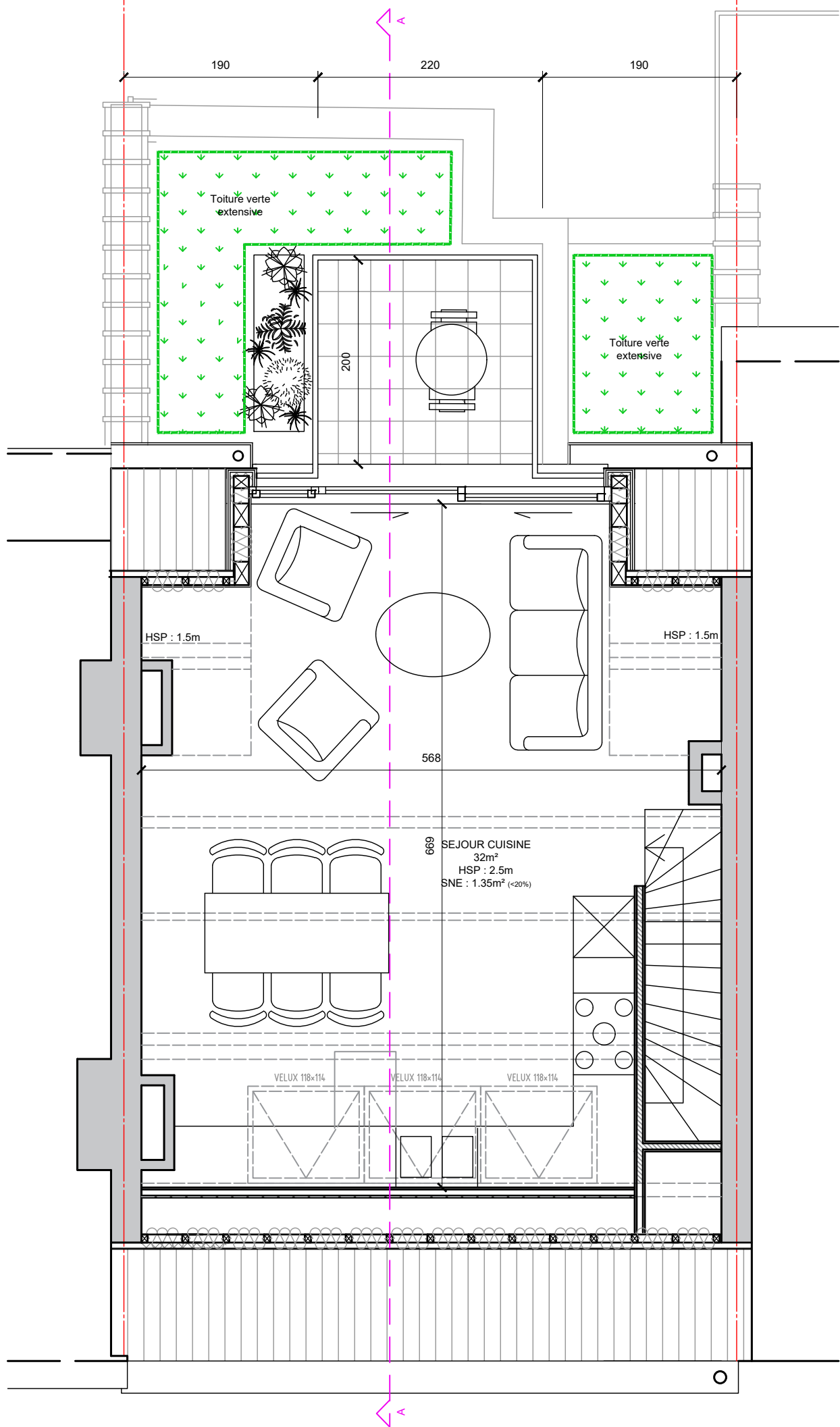
DESCENTE EAU PLUVIALE



NOUVEAU BETON







TRANSFORMATION D'UNE
MAISON D'HABITATION

CHAUSSEE DE BOONDAEL 387 - 1050 IXELLES
CAPAKEY : 214450264/00A020

PERMIS D'URBANISME
SITUATION PROJETEE

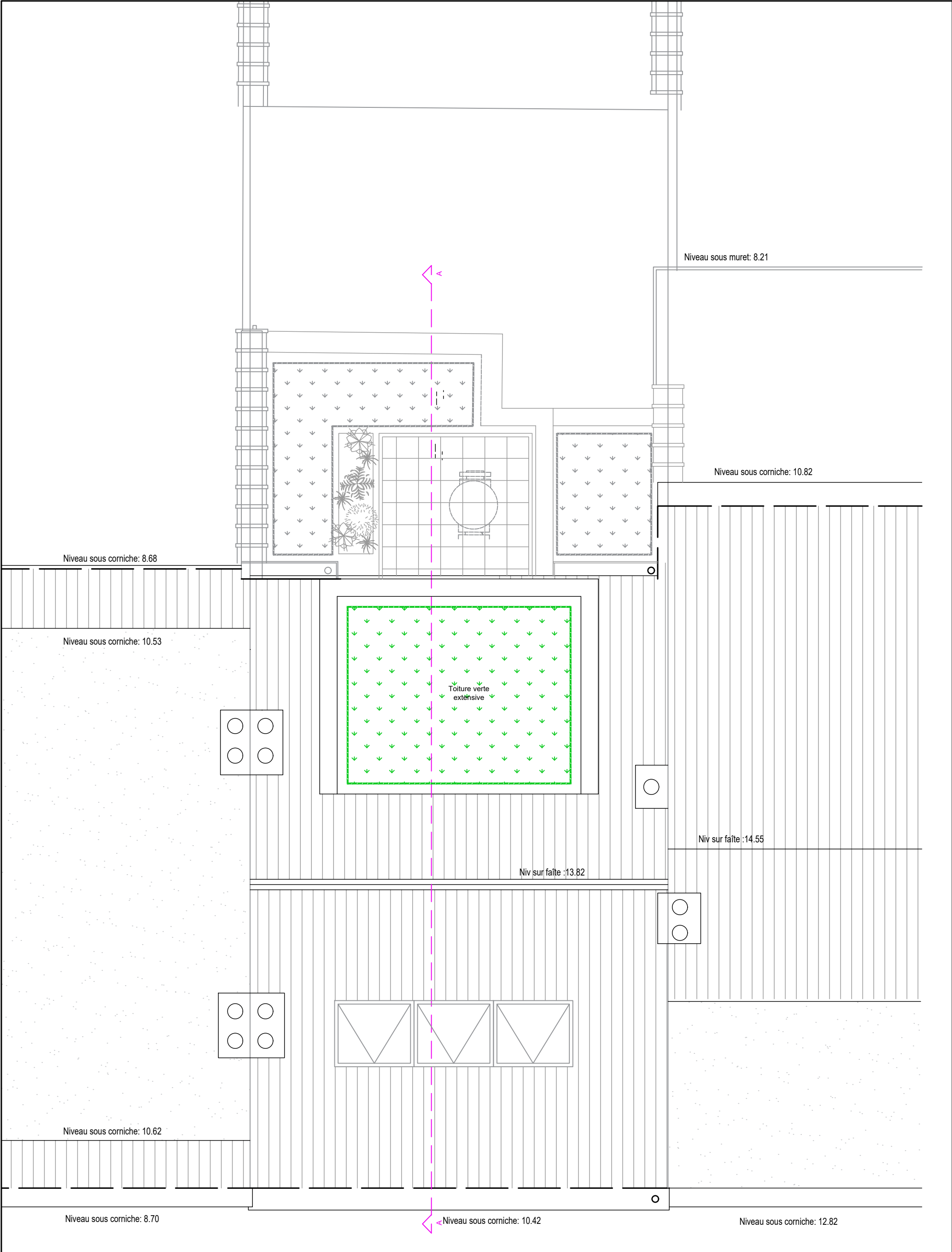
PLANS DE SYNTHESE

ARCHITECTE



COMBLES

ARTICLE 126
20/10/2025



TRANSFORMATION D'UNE
MAISON D'HABITATION

CHAUSSEE DE BOONDAEL 387 - 1050 IXELLES
CAPAKEY : 21445GD264/00A020

PERMIS D'URBANISME
SITUATION PROJETEE

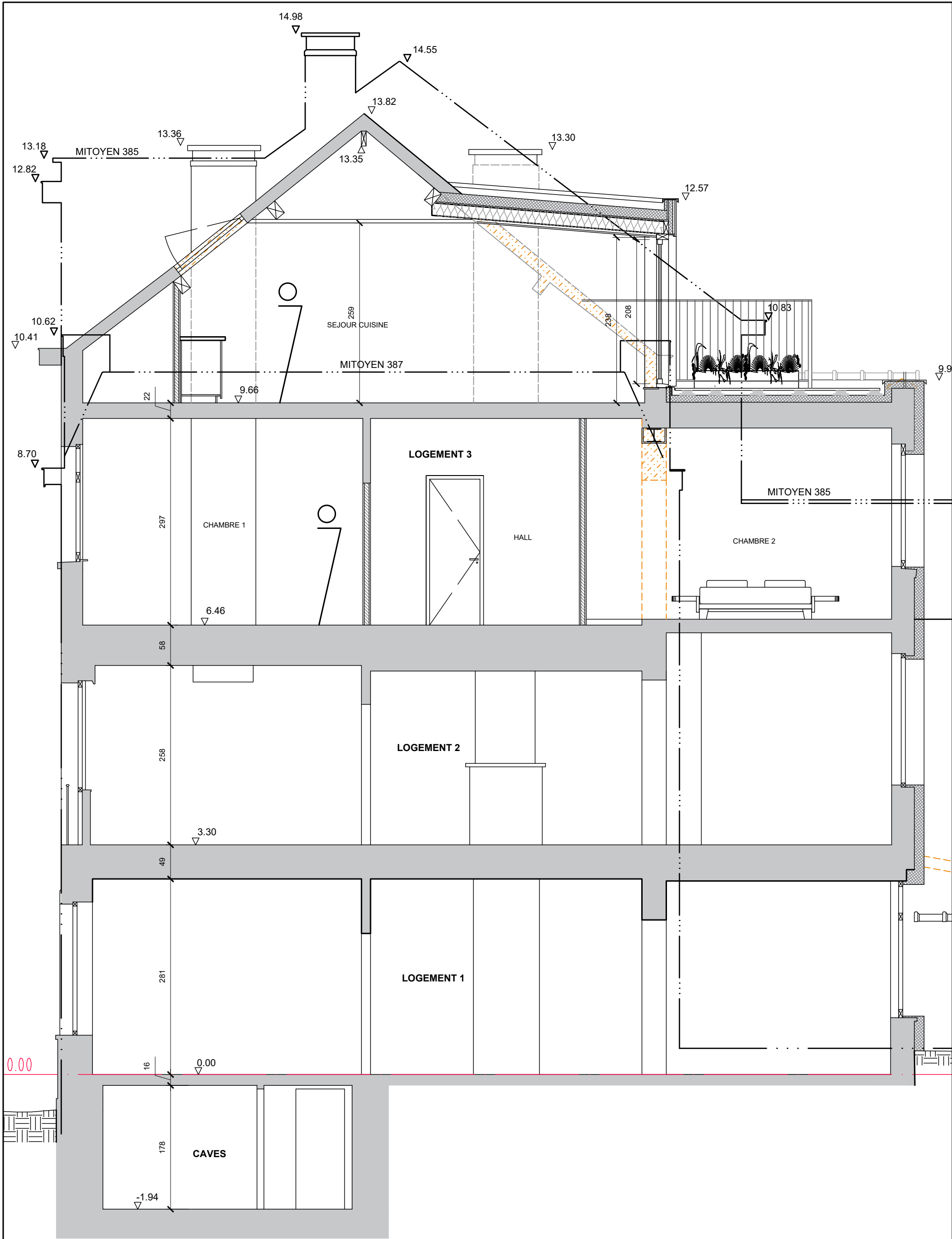
PLANS DE SYNTHESE

ARCHITECTE



TOITURE

ARTICLE 126
20/10/2025



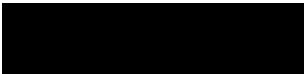
TRANSFORMATION D'UNE
MAISON D'HABITATION

CHAUSSEE DE BOONDAEL 387 - 1050 IXELLES
CAPAKEY : 2144500264/00A020

PERMIS D'URBANISME
SITUATION PROJETEE

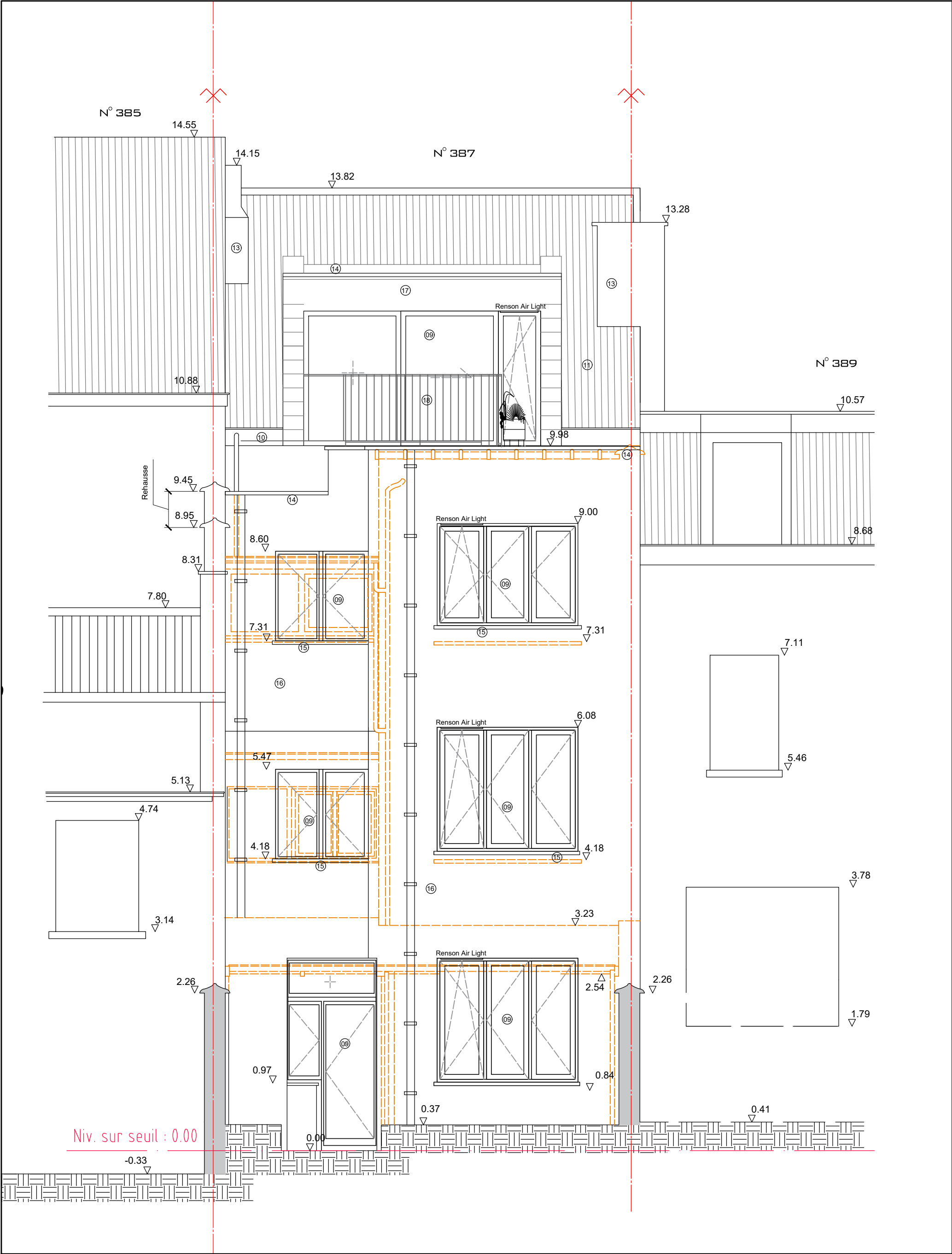
PLANS DE SYNTHESE

ARCHITECTE



COUPE AA

ARTICLE 126
20/10/2025



TRANSFORMATION D'UNE
MAISON D'HABITATION

CHAUSSEE DE BOONDAEL 387 - 1050 IXELLES
CAPAKEY : 2144500264/00A020

PERMIS D'URBANISME
SITUATION PROJETEE

PLANS DE SYNTHESE

ARCHITECTE



2025-11-27

FACADE ARRIERE

- 01

Pierre bleue
- 02

Plinthe en pierre blanche
- 03

Porte en PVC
- 04

Seuil en béton (peinture blanche)
- 05

Cimentage peint en blanc
- 06

Pierre effet Marbre blanc
- 07

Brique rouge
- 08

Descente d'eau pluviale En Zinc
- 09

Chassis Pvc blanc
- 10

Corniche en bois - peinte en blanc
- 11

Toiture en tuile rouge
- 12

Vélux
- 13

Cheminée cimentée
- 14

Couvre mur en aluminium laqué - anthracite
- 15

Seuil en aluminium - Anthracite
- 16


Crépis sur isolant - blanc
- 17

bardage Cedral (fibrociment) - Gris
- 18


Garde corps metallique - blanc
- 19

toiture de terrasse en polycarbonate
- 20


Garde corps métallique - noir



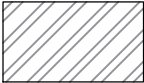
MUR EXISTANT



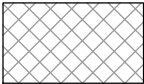
MUR EXISTANT



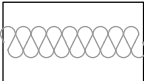
NOUVELLE CLOISON



NOUVELLE MACONNERIE



PANNEAUX D'ISOLATION



ISOLATION SOUPLE

SNE

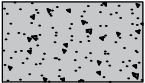
SURFACE NETTE ECLAIRANTE

HSP

HAUTEUR SOUS PLAFOND

DEP

DESCENTE EAU PLUVIALE



NOUVEAU BETON